



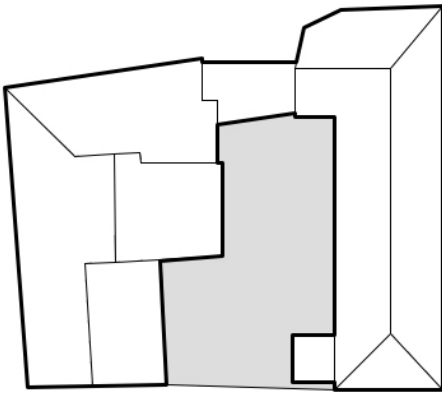
CONSTRUCTION D'UNE NOUVELLE MJC À CHAPONOST



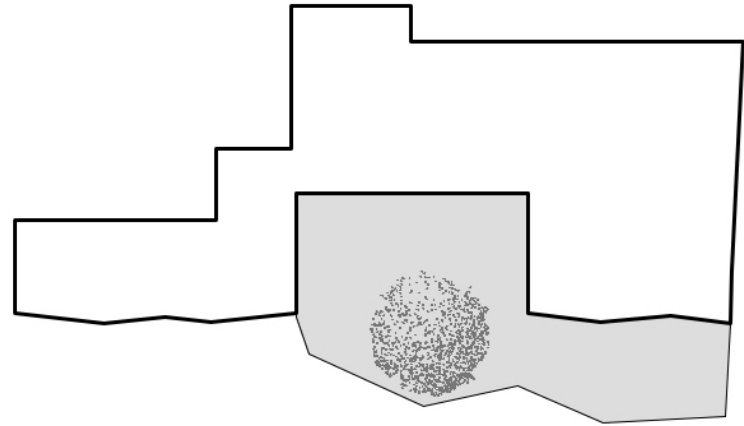


ORGANISATION DE LA MJC :

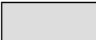
PLAN MASSE ANCIENNE MJC



EXTRAIT DU PLAN REZ-DE-JARDIN DE LA NOUVELLE MJC

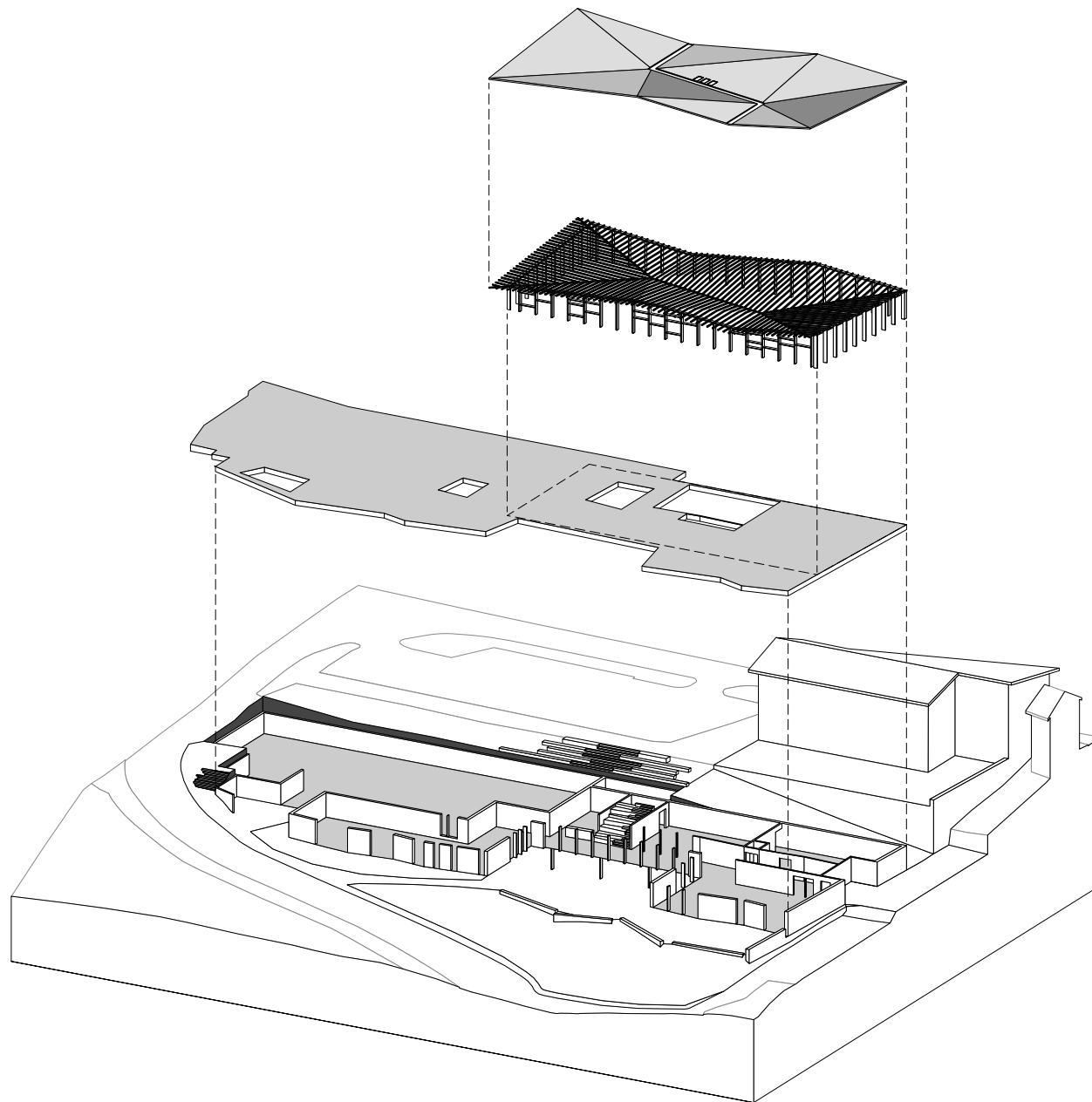


Légende

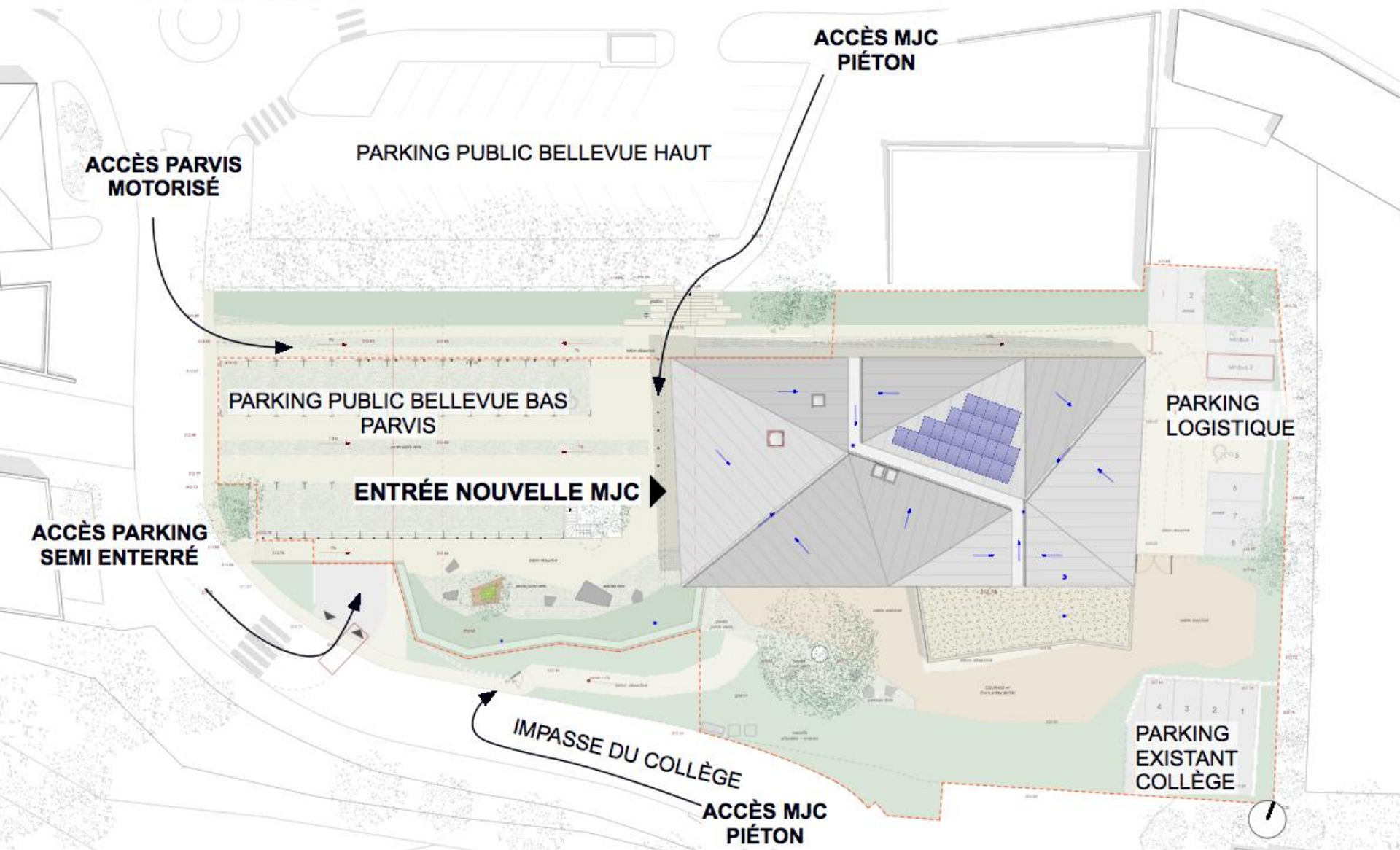
 cour intérieure

 MJC





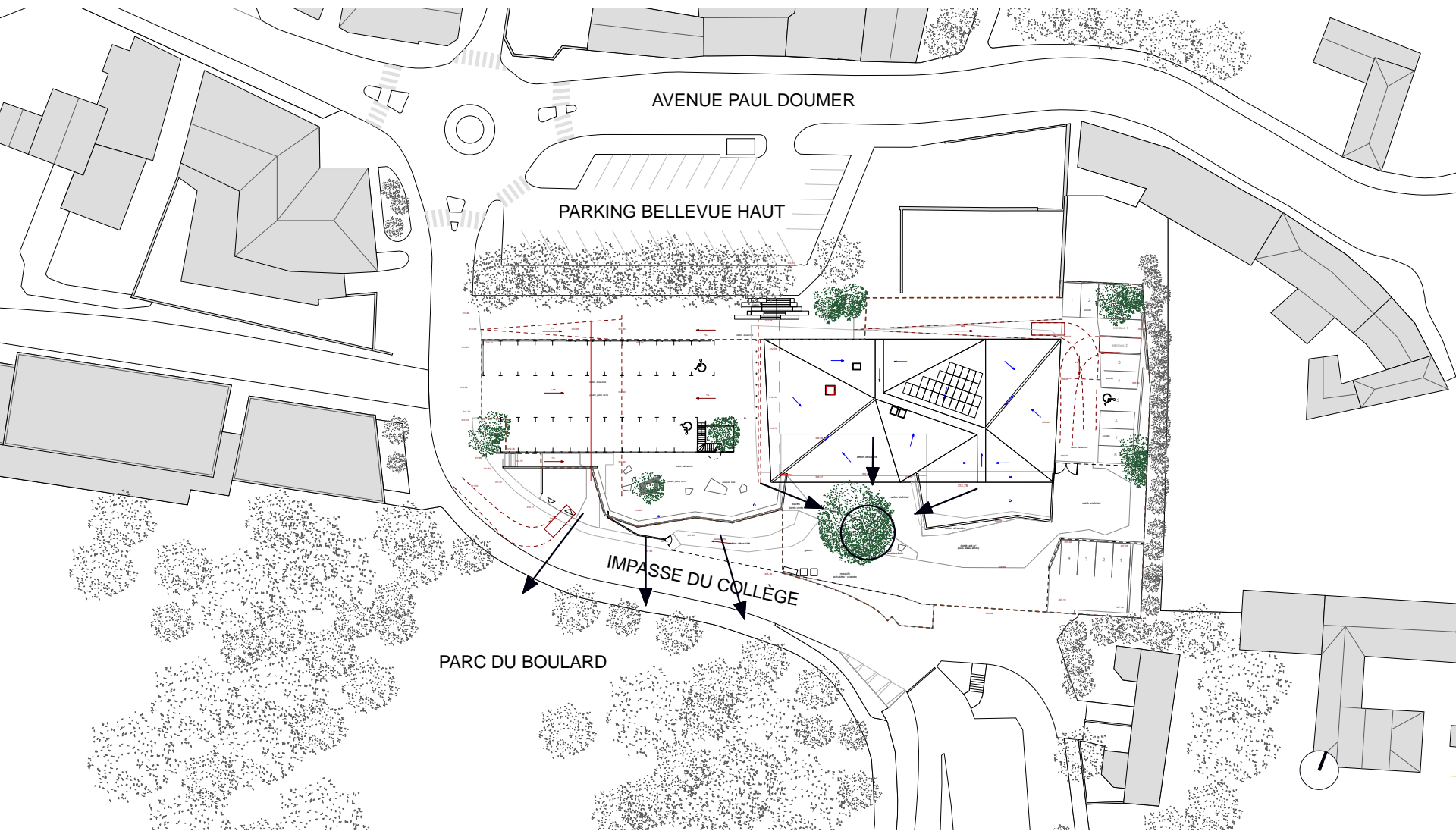
PLAN MASSE



VUE DEPUIS L'ENTRÉE DE LA MJC

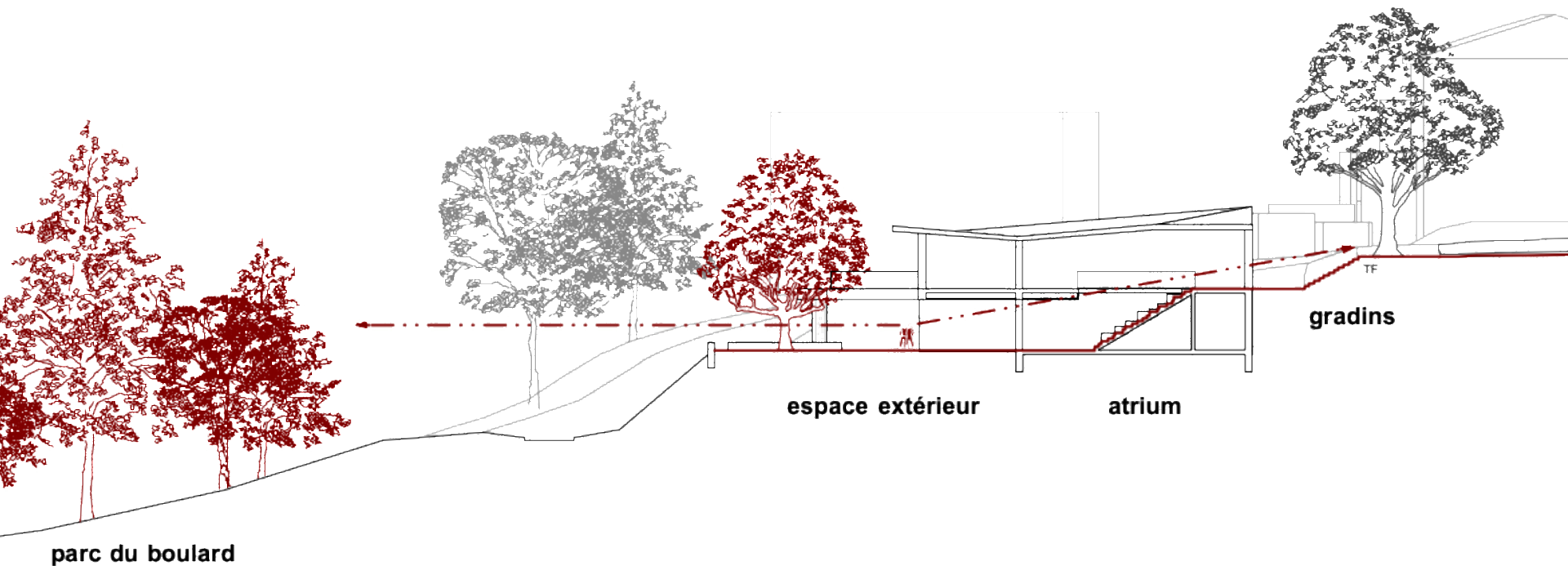


OUVERTURE VERS LE PARC DU BOULARD ET CENTRALITÉ :





CONTINUITÉ INTÉRIEUR EXTÉRIEUR L'ATRIUM / ESPACE DE VIE



Légende

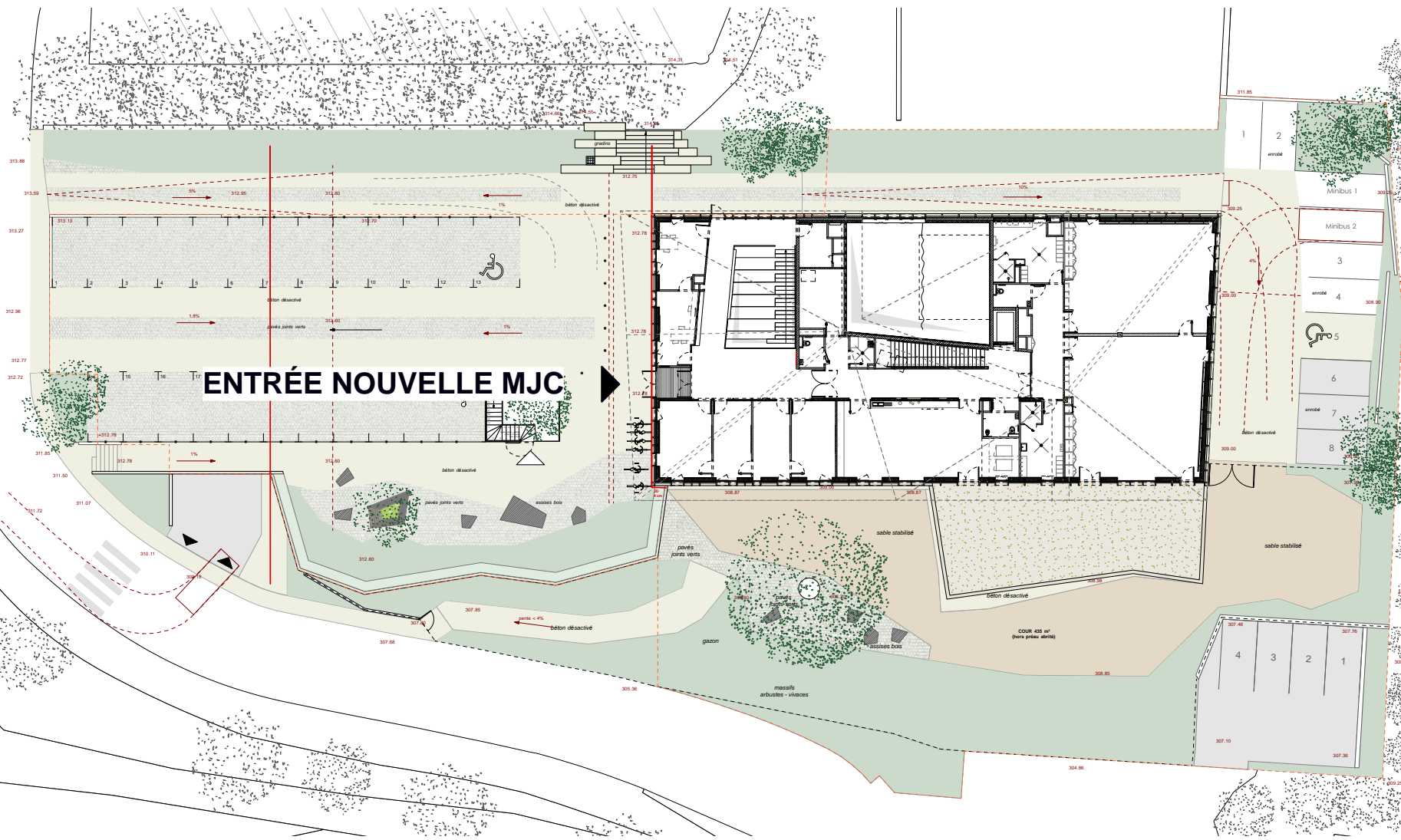
- · · · —> percées visuelles
- — — — — continuité par le sol

PLAN RDC DE CHAUSSÉE HAUT

ADMINISTRATION

POTERIE / ARTS

DANSES



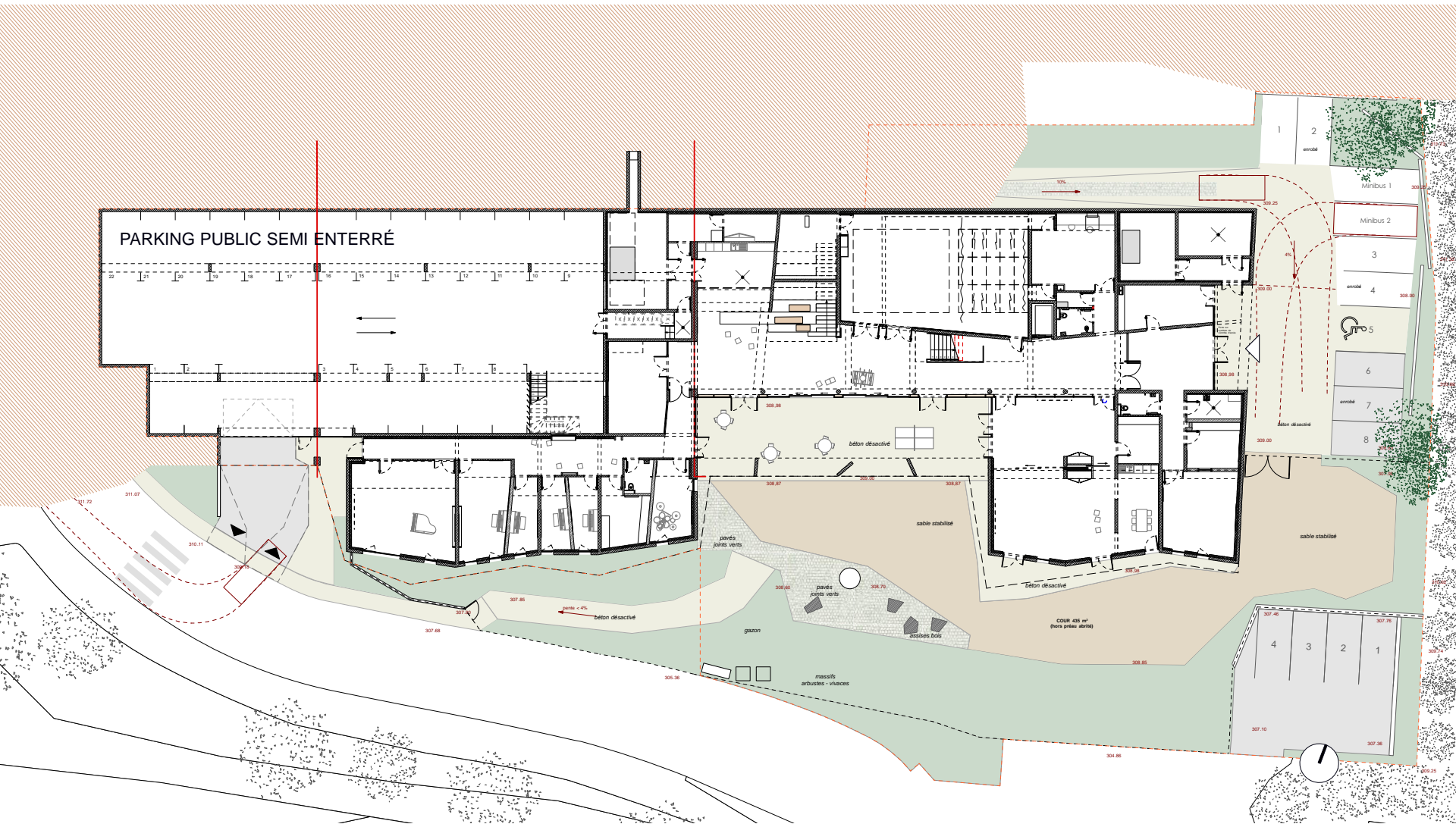
PLAN RDC DE CHAUSSÉE BAS

ANIMATION
CULTURELLE

ÉCOLE DE MUSIQUE

JEUNESSE

LOCAUX TECHNIQUES



ESPACE DE VIE DE LA NOUVELLE MJC



CRITÈRES ENVIRONNEMENTAUX :

- Inscription du projet dans une **démarche de Qualité Environnementale** du Bâtiment volontaire et pragmatique
- Performances énergétiques **E3C1**
- Utilisation de **matériaux biosourcés**

GESTION DE L'ÉNERGIE :

- Emploi d'énergies renouvelables : **géothermie** et **panneaux photovoltaïques**
- Conception **bioclimatique** (inertie thermique, apports solaires)

